

Dâng Chúa Hài Nhi

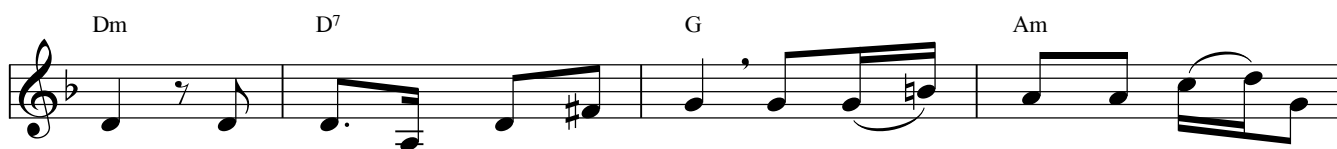
Hải Nguyễn



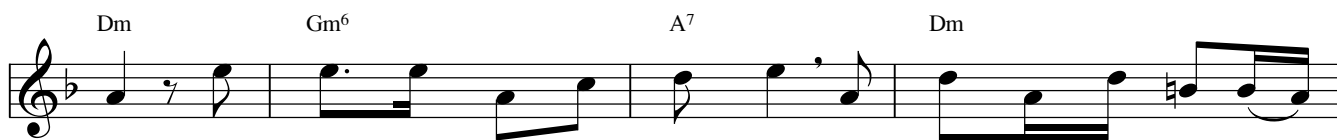
Nhạc dạo ...



1. Bê - lem trời đông sương giá Chúa Hài Nhi sinh xuống làm
2. Chung quanh Hài Nhi chỉ có lũ lừa chiên cùng với mục
3. Không trung lừng vang tiếng hát Thánh Thần ca hoan chúc đặt
4. Dương gian còn nhiều đau khổ kiếp trần ai tha phương cầu



người, mang thân phận người khổ đau Chúa những mong chia sẻ buồn
đồng, Chúa đã chịu cảnh đơn côi khi mới sinh trong kiếp trần
đi, tung hô mừng Vua Hài Nhi sinh xuống nơi háng đá đầu
thực, như gia đình Vua Giê - su, nơi xứ xa khi mới vừa



vui. Chung quanh lũ bò lừa ngựa ngô thỏ hơi sưởi ấm cho Vua
ai. Nhân gian xua đuổi và khinh chê đẩy đưa Ngài đến nơi hang
hiu. Vinh danh Chúa Trời lừng không trung bình an trần thế ai ngay
sinh. Xin thương soi đường dẫn con đi rồi Chúa mở lối đưa con



Trời, cam tâm xuống trần làm người thế gánh chịu bao khổ đau vì yêu.
lừa, ban cho lũ mục đồng ngựa thơ phúc được nghênh đón Vua Tình Yêu.
lành, đêm đông giá lạnh miền Bê - lem sáng bừng ân phúc từ trời cao.
về, quê hương tiếng gọi sao tha thiết mãi hoài thôi thúc trong lòng con.

ĐK: Dâng Chúa Hài Nhi yêu thương nồng nàn theo bánh

Dâng Chúa Hài Nhi bánh

rượu, dâng lên giữa trời giá sương.

với rượu nồng xin dâng lên, giữa trời mùa đông giá

Xin Chúa nhận cho hương hoa của trần gian kính

sương. Xin Chúa nhận cho lễ

dâng chỉ mong dịu chút giá lạnh đêm đông.

dâng chỉ mong dịu chút lạnh giá đêm đông.